

# INSTRUCCIONES DE MONTAJE

## ESTETIKA MOTORIZADA



C O P E R P A L

PROTECCIÓN SOLAR



ESTETIKA®

Bettio *zanzariere*  
*flyscreens*

# INSTRUCCIONES DE MONTAJE PARA MOSQUITERA

## ESTETIKA MOTORIZADA

### MUELLE CLICK-CLAK® 50 ANTI-INSECTOS

#### COMPONENTES

- 1 caja completa
- 2 guías
- 3 perfiles de efectivo
- 4 tiras de cinta de doble cara
- 5 clips superiores
- 6 ganchos portacajas
- 7 grupos de empuje (SX y DX)
- 8 Cable de carga negro interno
- 9 Imán de parada
- 10 Mando a distancia
- 11 Cable de carga externo USB blanco
- 12 Cubierta ciega
- 13 Imán de carga para cable USB blanco

#### ATENCIÓN 1

Antes de montar la mosquitera, es necesario hacer coincidir el par de guías correspondiente a cada caja. El criterio de emparejamiento es siempre el mismo, independientemente del modelo de mosquitera que puede ser diferente al mostrado.

#### ATENCIÓN 2

Mosquitera probada en fábrica con el final de carrera superior ya ajustado. Siga las instrucciones para la asociación del control de radio únicamente y para configurar el interruptor de límite inferior.

#### HERRAMIENTA



Herramientas y accesorios recomendados para la instalación.



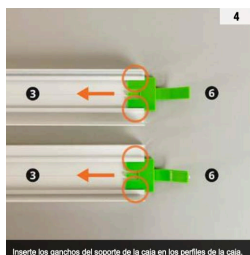
PROCEDER DENTRO DE 1.5 MINUTOS MÁXIMO DESPUÉS DE INICIAR EL PROCEDIMIENTO DE PROGRAMACIÓN. Mueva el interruptor del motor visible en la cabeza de la mosquitera a ON (a la derecha) para despertar la automatización del modo de "hibernación".



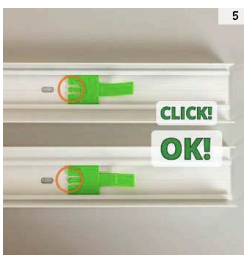
Para asociar un control remoto, presione el botón P1 visible desde el orificio correspondiente en la cabeza de la mosquitera, hasta que el motor gire una vez hacia arriba y hacia abajo y emita una señal acústica.



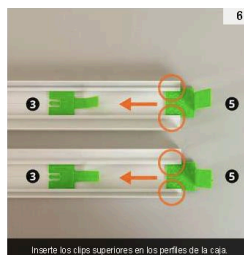
Pulse una vez al botón STOP del mando a distancia CON PRESIÓN LARGA, el motor oscila dos veces hacia arriba y hacia abajo y emite 3 señales acústicas como señal de asociación exitosa.



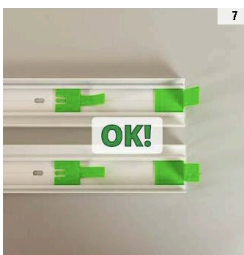
Inserte los ganchos del soporte de la caja en los perfiles de la caja.



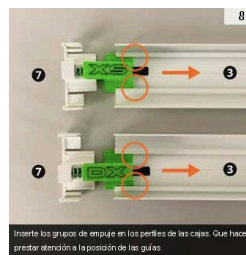
Inserte los clips superiores en los perfiles de la caja.



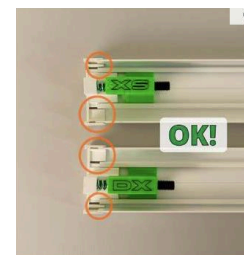
Inserte los clips superiores en los perfiles de la caja.



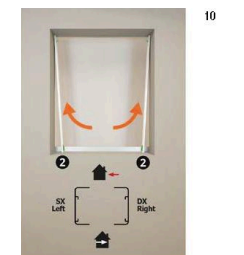
Inserte los clips superiores en los perfiles de la caja.



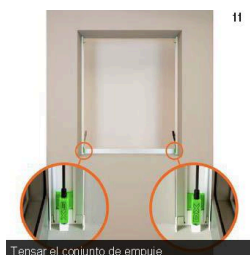
Inserte los grupos de empuje en los perfiles de las cajas. Que hacer prestar atención a la posición de las guías.



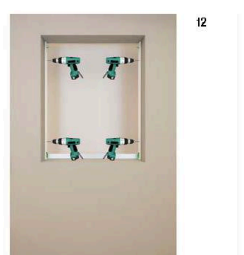
Inserte los grupos de empuje en los perfiles de las cajas.



Inserte los grupos de empuje en los perfiles de las cajas.



Tensar el conjunto de empuje.



Tensar el conjunto de empuje.



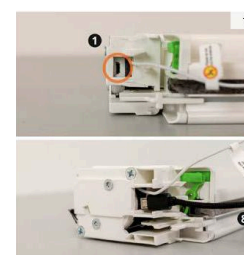
Tensar el conjunto de empuje.



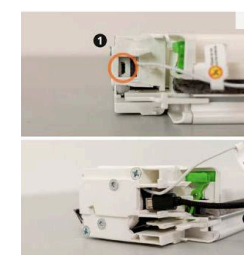
Tensar el conjunto de empuje.



Ajuste la longitud del cable de carga interno negro usando la fórmula: Agujero H - 17 cm



Ajuste la longitud del cable de carga interno negro usando la fórmula: Agujero H - 17 cm



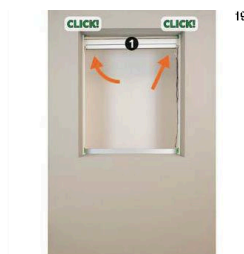
Ajuste la longitud del cable de carga interno negro usando la fórmula: Agujero H - 17 cm



Asegúrese de que el cable de carga interno negro esté completamente insertado en la puerta del motor



Asegúrese de que el cable de carga interno negro esté completamente insertado en la puerta del motor



Asegúrese de que el cable de carga interno negro esté completamente insertado en la puerta del motor



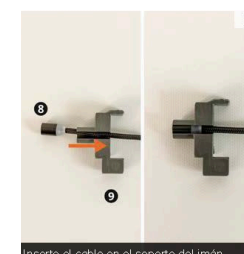
Tenga cuidado de no pellizcar el cable de carga negro interno y la antena del motor



Tenga cuidado de no pellizcar el cable de carga negro interno y la antena del motor



Tenga cuidado de no pellizcar el cable de carga negro interno y la antena del motor



Inserte el cable en el soporte del imán.

# INSTRUCCIONES DE MONTAJE PARA MOSQUITERA

## ESTETIKA MOTORIZADA

### MUELLE CLICK-CLAK® 50 ANTI-INSECTOS

