

CARACTERÍSTICAS TÉCNICAS

Composición: 33% FV 47 % PVC 20% PVC LAMINADO
Factor de apertura: 0%
Peso: 678 g/m² +- 5%
Espesor: 0.73 mm+-5%
Ancho tejido: 210CMS
Mantenimiento: Con agua y jabón
Resistencia al fuego: M1

TECHNICAL CHARACTERISTICS

Composition: 33% FV 47 % PVC 20% PVC LAMINATE
Openness factor: 0%
Weight: 678 g/m² +- 5%
Thickness: 0.73 mm+-5%
Fabric width: 210CMS
Maintenance: Soap and water
Fire retardant: M1



cara A

cara B



01- Serge lunar 0202 blanco (210 cm)



02- Serge lunar 0207 blanco perla (210 cm)



03- Serge lunar 0707 perla (210 cm)



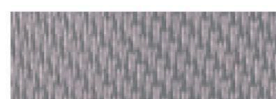
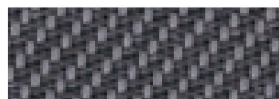
04- Serge lunar 0102 gris blanco (210 cm)



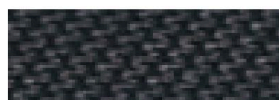
05- Serge lunar 3301 oyster shell (210 cm)



06- Serge lunar 0101 gris (210 cm)



07- Serge lunar 0110 gris antracita(210 cm)



08- Serge lunar 1010 antracita (210 cm)